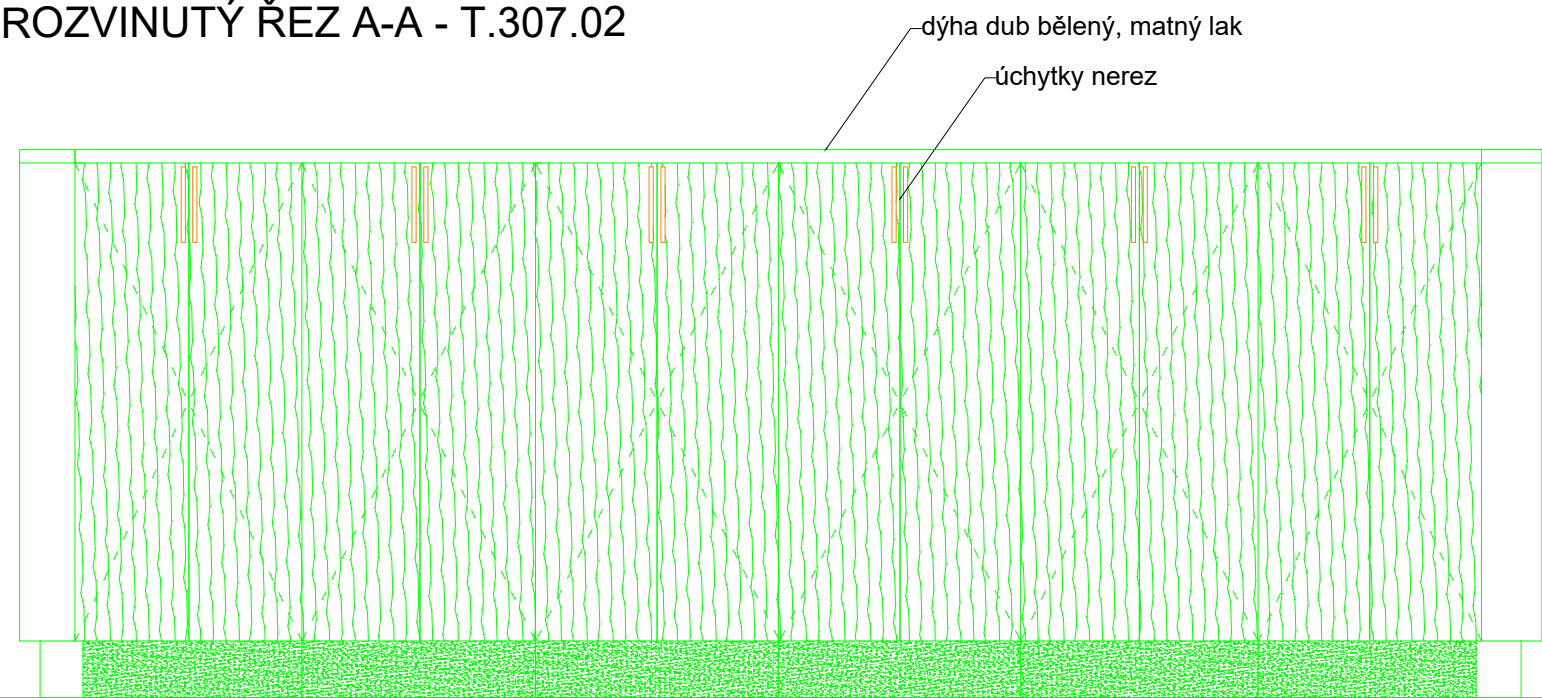
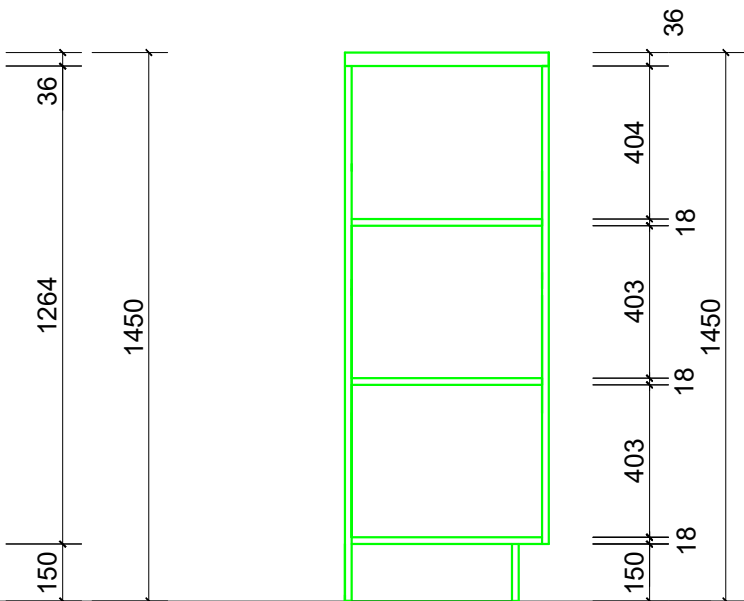


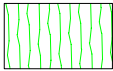
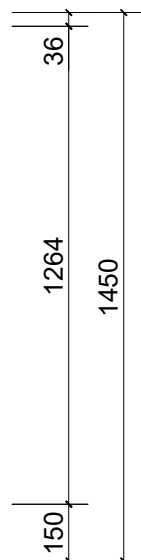
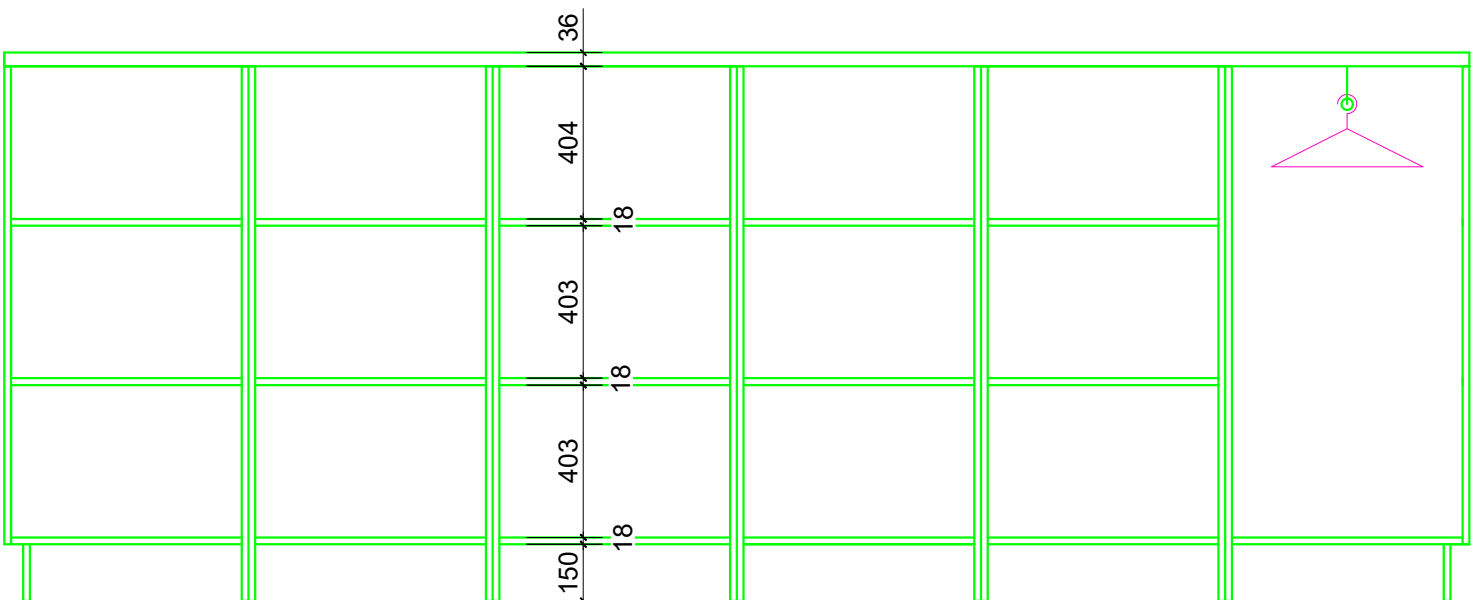
ROZVINUTÝ ŘEZ A-A - T.307.02



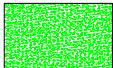
ŘEZ B-B - T.307.02



POHLED - T.307.02



dýha dub bělený,
matný lak



MDF + krycí barva
RAL 7035

**TOTO NENÍ VÝROBNÍ DOKUMENTACE,
PŘED VÝROBOU NUTNO ZAMĚŘIT NA STAVBĚ.
NUTNO ZKOORDINOVAT S PROJEKTEM ELEKTRO.
PŘED VÝROBOU VYVZORKOVAT POVRCHOVÉ ÚPRAVY MATERIÁLŮ.**

ječmen studio - MgA. Ing.arch. Lukáš Blažek, Šubova 252/33 , 779 00 Olomouc - Chvalkovice, +420 608 480 997
lukasblazek@jecmen.com, IČ 739 51 455, DIČ: CZ8006245313

ARCHITEKT: MgA., Ing.arch. Lukáš Blažek
VYPRACOVAL: Ing. arch. Eva Blažková

INVESTOR Univerzita Palackého v Olomouci, IČ 61989592
AKCE **CMTF - Univerzitní 22 - interiér**
Oprava podlah a rekonstrukce omítek a stropů v kancelářích 3.07, 3.08, 4.11 a 4.12

studijní - T.307.02

www.jecmen.com

ČÍSLO ZAKÁZKY 20220401

DATUM 10/2023

STUPEŇ DSP + INT

ČÁST DOK. D.1.1

FORMÁT A3

MĚŘÍTKO 1/20

ČÍSLO PŘÍLOHY 12b

